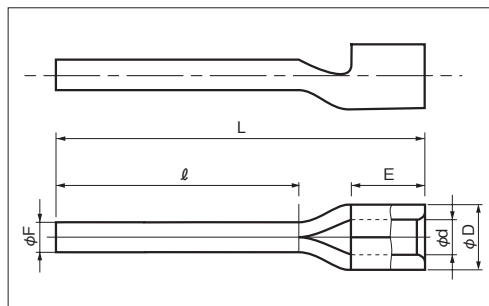
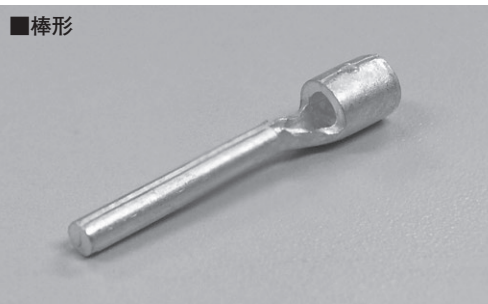


■裸棒形端子と絶縁キャップがセットになっております

A



棒形端子 RoHS 10

絶縁キャップ RoHS 10

P2をご確認下さい

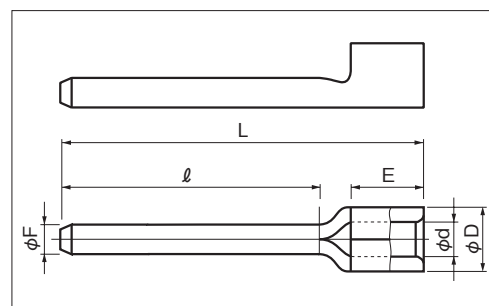
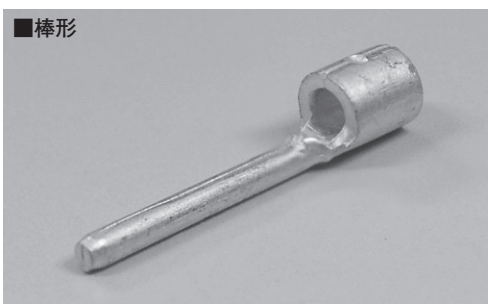
品番	各部の寸法 mm						電線抱合範囲			適用工具		絶縁キャップ色	包装個数		
	φF	l	L	E	φD	φd	単線mm	撚線mm <sup>2</sup>	AWG	手動工具 本体	ヘッド				
TC 1.25-13.5V-ST-C	1.9	13.5	22.0	4.5	3.4	1.7	0.57	0.25	22-16	NA 10 NA 3	N10 01 N3 7	赤透明	1,000 (100×10)		
TC 2-13.5V-ST-C							1.14	1.04						16-14	NA 10 NA 3
TC 2-16V-ST-C		1.82	2.63	12-10	NA 10 NA 3	N10 03 N3 7									
TC 5.5-15-ST-C		1.82	2.63				8	NA 10 NA 3	NOP 60 NOM 60						
TC 5.5-21-ST-C		2.89	6.64	P28 参照	18.0	33.0				8.4	7.1			4.5	2.89 3.65

絶縁キャップの使用温度範囲での定格

定格電圧 / 定格電流 : TC 1.25-13.5V-ST-C TC 2-13.5V-ST-C [600V / 20A]

TC 5.5-15ST-C TC 5.5-21ST-C [600V / 37A] TC 8-18ST-C [600V / 48A]

絶縁キャップ材質 : ポリ塩化ビニル UL94V-0



棒形端子 RoHS 10

絶縁キャップ RoHS 10

P2をご確認下さい

品番	各部の寸法 mm						電線抱合範囲		適用工具		絶縁キャップ色	包装個数	
	φF	l	L	E	φD	φd	撚線mm <sup>2</sup>	AWG	手動工具 本体	ヘッド			
TC 235-16S-C	1.9	16.0	25.0	6.0	5.6	3.0	2.0~3.5	14-12	NH 1 NH 9	NA 10 NA 3	N10 03 N3 7	黄透明	500 (100×5)

絶縁キャップの使用温度範囲での定格電圧 (600V) ・ 定格電流 (20A)

絶縁キャップ材質 : ポリ塩化ビニル UL94V-0