

製品仕様

材質	ハウジング	サーモプラスチック
	シールド	黄銅 (真鍮)、光沢ニッケルメッキ
	コンタクト	りん青銅

難燃性

規格	ハウジング	UL94 V-0
----	-------	----------

構成内容

コンタクト 構成	プラグ接触部	ニッケル下地、金メッキ
	極数	8 極 8 心 RJ45
	接続形式	T568A 及び T568B

電气的性能

接触抵抗	20 [mΩ] MAX	
絶縁抵抗	100 [MΩ] 以上 (DC500V)	
絶縁耐圧	1.0 [kVAC] (RMS/1 分間)	
伝送性能	伝送周波数	100 [MHz]
	挿入損失量	0.4 [dB]以下 / 100 [MHz]
	近端漏話減衰量	43.0 [dB]以上 / 100 [MHz] (P-P)
	遠端漏話減衰量	35.1 [dB]以上 / 100 [MHz] (P-P)
	反射減衰量	20.0 [dB]以上 / 100 [MHz]

電線

種類	カテゴリ 3, 5, 5e に対応しているツイストペアケーブル	
導体外径	Φ0.4 [mm] (AWG26)~Φ0.51 [mm] (AWG24) の単線及び導体撚り線	
絶縁体外径	Φ0.889 [mm] から Φ1.016 [mm]	
外被覆径	Φ5.334 [mm] から Φ6.35 [mm]	

環境性能

使用環境	使用温度範囲	-10 ~ +60 [°C]
	使用湿度範囲	25 ~ 85 [%] (結露なきこと)
	設置場所	事務所・住宅等の屋内のみ (水気・直射日光・機械的衝撃・過重等は厳禁)

寸法

詳細は別紙寸法図を参照(寸法はインチとなります)

公称寸法	W 22.5 × D 11.7 × H 8.0 (突起部分を除く) [mm] (公差 ±0.13 [mm])
------	--

* 外形寸法は IEC 60603-7-2 に準拠

重量

公称重量	2.5 [g]
------	---------

規格

日本	JIS X5150-2004 カテゴリ 5
米国	TIA/EIA-568B.2 エンハンスドカテゴリ 5 FCC パート 68
ISO	ISO/IEC 11801-2002 カテゴリ 5

版	制定	作成	承認
10	2015年9月4日	猿渡	荒木

カラー

カラー	ハウジング	ナチュラル
	シールド	シルバー

使用工具

指定専用工具	MPT 5-8AS (専用工具以外での圧着は、保障・サポート対象外となります)
--------	---

含有化学物質調査

調査項目	R o H S 対応済み	現用品
------	--------------	-----

改版履歴

版数	改版日	変更内容	担当
01	2005.09.30	初版制定	山之内
02	2006.06.12	外被覆径の訂正	山之内
03	2006.08.31	含有化学物質調査を追加	山之内
04	2007.08.08	ラッチ部形状変更により別紙寸法図を差替え	山之内
05	2008.11.14	使用工具の仕様変更	山之内
06	2012.10.15	規格項目より、社内規格を削除/使用工具を変更	猿渡
07	2013.07.24	構成内容更新/電線更新	猿渡
08	2013.09.06	電線更新/寸法更新/使用工具更新	猿渡
09	2014.09.30	電気的性能更新	石垣
10	2015.9.4	寸法更新	猿渡

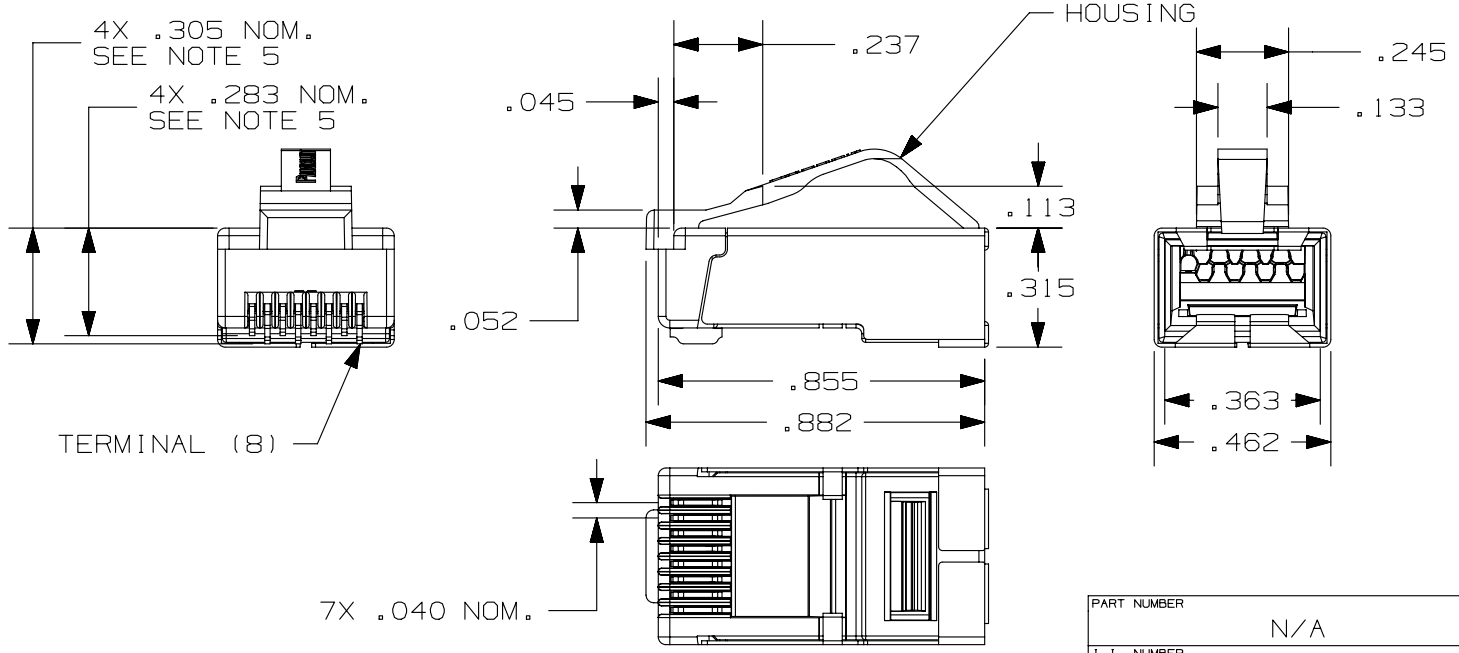
版	制定	作成	承認
10	2015年9月4日	猿渡	荒木

THIS COPY IS PROVIDED ON A RESTRICTED BASIS AND IS NOT TO BE USED IN ANY WAY DETRIMENTAL TO THE INTERESTS OF PANDUIT CORP.

NOTES:

1. PART NUMBER: SEE TABLE.
2. MATERIAL: HOUSING - THERMOPLASTIC UL94V-0 RATED; TERMINAL - PHOSPHOR BRONZE ELECTRO-POLISHED AND PLATED WITH .000050" MIN. GOLD IN MATING AREA, GOLD FLASH OVER REMAINDER, .000100" MIN. NICKEL UNDERPLATE. SHIELD - CATRIDGE BRASS WITH .000100" MIN. OF NICKEL.
3. PLUG ACCEPTS 4-PAIR CABLE .210"- .250" DIAMETER CABLE WITH 24-26 AWG STRANDED OR SOLID CONDUCTOR WITH MAXIMUM INSULATOR DIAMETER OF .040"
4. ALL DIMENSIONS MAXIMUM UNLESS OTHERWISE SPECIFIED.
5. TERMINATED CONTACT HEIGHT: .237±.005"

PART NO.	PACKAGED	WEIGHT
MPS588-C	100/BAG	.55 LB/100 PCS (250 g/100 PCS)



PART NUMBER	N/A	PRODUCT SPEC/PKG SPEC	N/A
I.I. NUMBER	N/A	WORK INSTRUCTION	N/A

TITLE
SHIELDED PAN-PLUG HIGH PERFORMANCE MODULAR PLUG

CUSTOMER DRAWING

ITEM REVISION NAME
D35123AN/03

DATASET FILE NAME
D35123AN_DC19/03A

UNLESS OTHERWISE SPECIFIED,
DIMENSIONAL TOLERANCES ARE: IN (mm)
.x ± .1 [2.54] .xxx ± .005 [.127]
.xx ± .01 [.25] ANGLES ± 5 °

MATERIAL:

DRAWING NUMBER:
35123-19

THIRD ANGLE PROJECTION

DRAWN BY	DATE	CHK	SCALE	DRAWING NUMBER	SIZE
LZ	11-14-00	RAV	1 TO 1	SHT 1 OF 1	A

REV	DATE	BY	CHK	APR	DESCRIPTION	ECN
5	9/5/13	BJN	SCAL	EJH	UPDATED REVISED & REDRAWN PREVIOUS REVS REMVD FOR CLARITY	35123-19

D10100DA/14